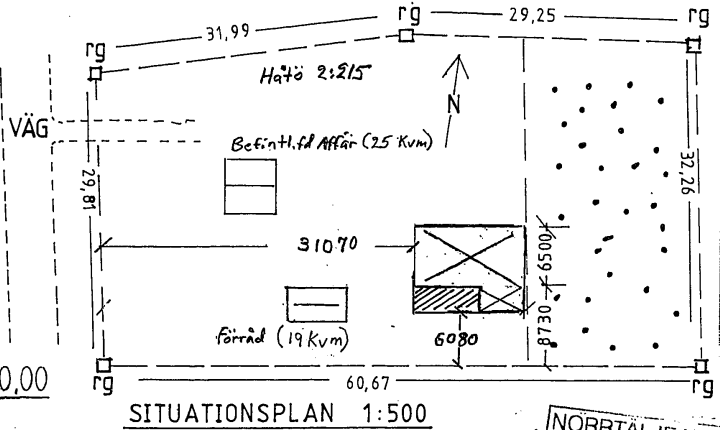
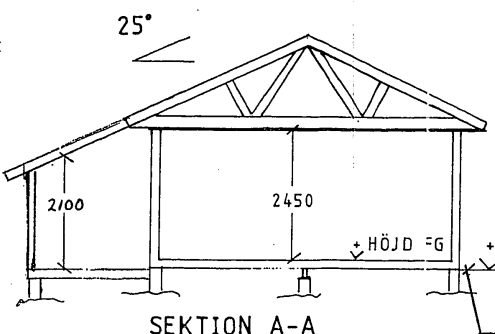
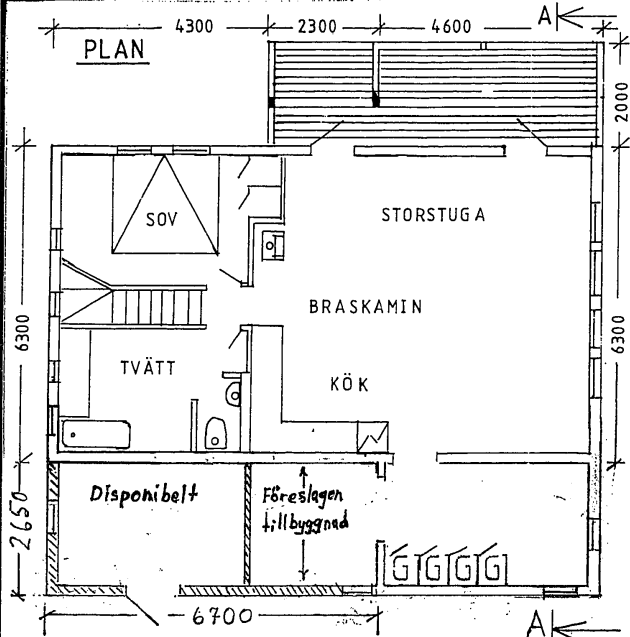


407427

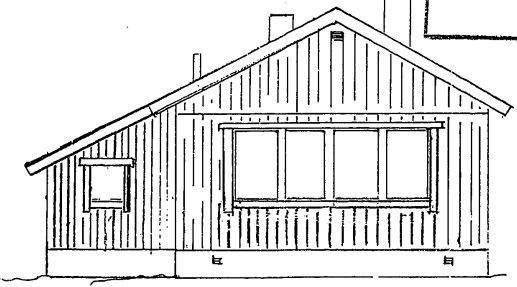
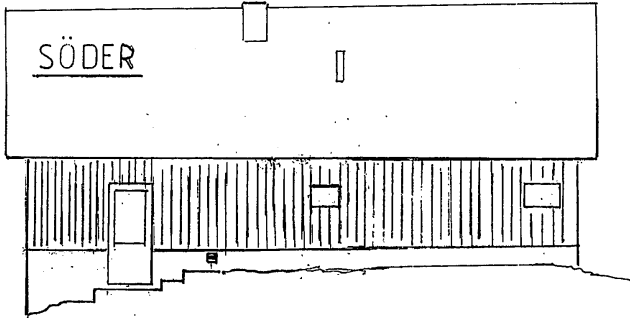


— Befintliga väggar
 ▨ Nya väggar
 Befintlig byggnadsyta (82 Kv)
 Tillkommande byggnadsyta (17 Kv)

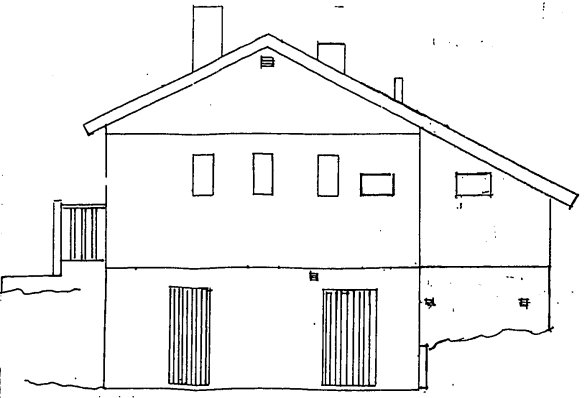
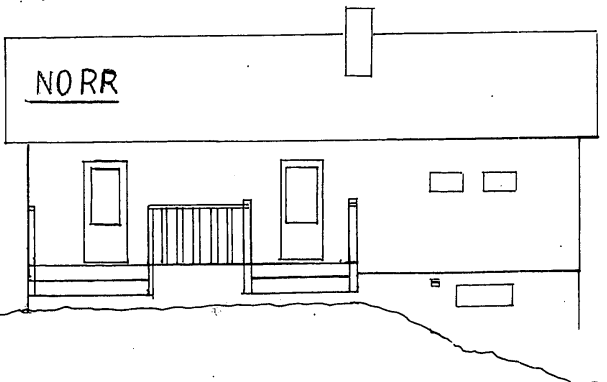
ÖSTER
 Tillhör Bygg- o. Miljönämndens i Norrtälje beslut
 08-12-04 D 1713

NORRTÄLJE KOMMUN
 BYGG- OCH MILJÖNÄMNDEN
 2008-11-26
 Dnr 08/2170 Dpb

☒ Befintligt huvudbyggnad
 ☐ Befintligt uthus
 ▨ Ny/tillbyggd del
 - - - Fastighetsgräns
 Höjd 2:215 Fastighetsbeteckning
 ~~~~~ Nivåkurvor



VÄSTER



BYGGLOVSLOVSRITNING

Fastighetsbeteckning  
 Tillbyggnad av fritidshus  
 Plan, sektion och fasader  
 Skala 1:100  
 Situationsplan  
 Skala 1:500  
 Ort Norrtälje Höjd 2:215  
 Datum 2008-12-01

Göry Pettersson

