

akt 98/6648

INSKRIVNINGSMYNDIGHETEN
NORRTÄLJE DOMSAGA

SERVITUTSAVTAL

1998 -08- 0 6

Dnr

1. Härskande fastigheter

Frötuna-Björknäs 3:21-22, 24, 26-27, 28-29, 33-35, 55-59, 62-66, 70, 72-73, 75-78 i Norrtälje kommun.

2. Tjänande fastighet

Frötuna-Björknäs 3:6 i Norrtälje kommun

3. Ändamålet med upplåtelsen

Undertecknad Claes-Göran Sylvén, lagfaren ägare till fastigheten Frötuna-Björknäs 3:6 i Norrtälje kommun upplåter till ägarna av ovan nämnda härskande fastigheter att för all framtid bibehålla två flytbryggor av befintlig storlek för båtfortöjning, å markerat område ha rätt att upplägga var sin båt och bibehålla två sjöbodar av befintlig storlek samt för sjösättning och uppläggning ha rätt att använda befintlig väg mellan ovan nämnt område och "stora vägen Vreta Björknäs" enligt bilaga 1.

4. Underhåll m m

Det åligger de härskande fastigheternas ägare att svara för underhåll av flytbryggor, båtuppläggningsplats samt sjöbodar. Om underhåll ej sker äger den härskande fastighetens ägare häva servitutet. Om bryggorna ej längre används eller behövs för sitt ändamål skall de härskande fastigheternas ägare solidariskt i skälig omfattning svara för återställande av mark och sjöbotten och borttagande av sjöbodar.

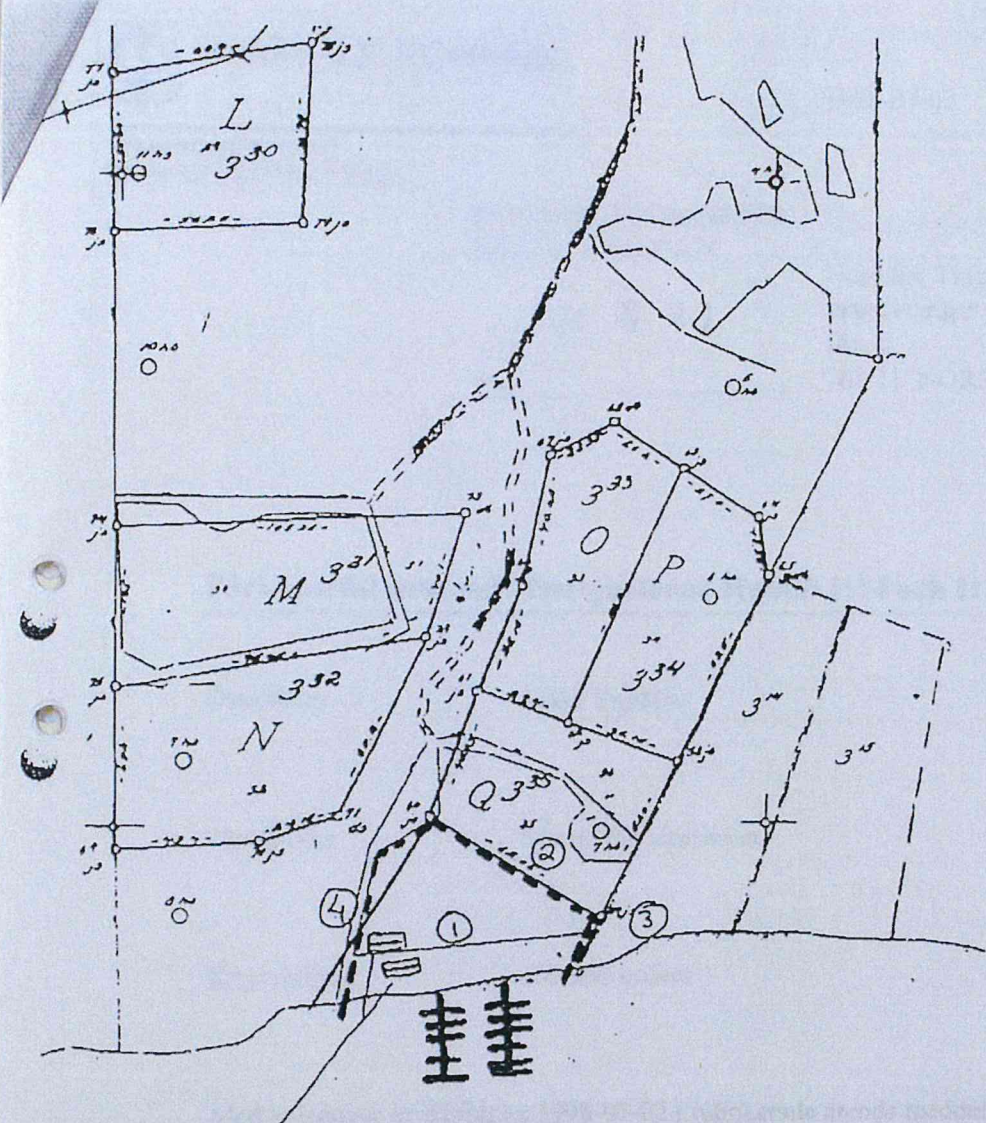
5. Vederlag

Som engångsvederlag för servitutet skall de härskande fastigheternas ägare solidariskt till den tjänande fastighetens ägare utge ett belopp om SJUTTIOFEMTUSEN (75 000) KR att erläggas senast den 10 juli 1998.

6. Inskrivning

Den tjänande fastighetens ägare medger att detta servitut må inskrivas i inskrivningsregistret.

l



Befintliga "Sjödodar"

Upplåten mark = ① gränser i norr
 mot fastigheten Frötuna-Björkenäs 3:35,
 markerat ②. I öster mot Frötuna-Björkenäs
 3:14, markerat ③. I väster gränser
 området från fastigheten 3:35s hörna
 markerat 60 ja till en punkt i vattenlinjen
 + sen finns direkt bakom befintliga
 Sjödodar, markerat ④

ett stenros⁴ i vattenlinjen nedanför

NORRTÄLJE TINGSRÄTT
 Avskriften *Stenros*
 överensstämmer med originalet.
Stenros

EJ SKALENLIG

