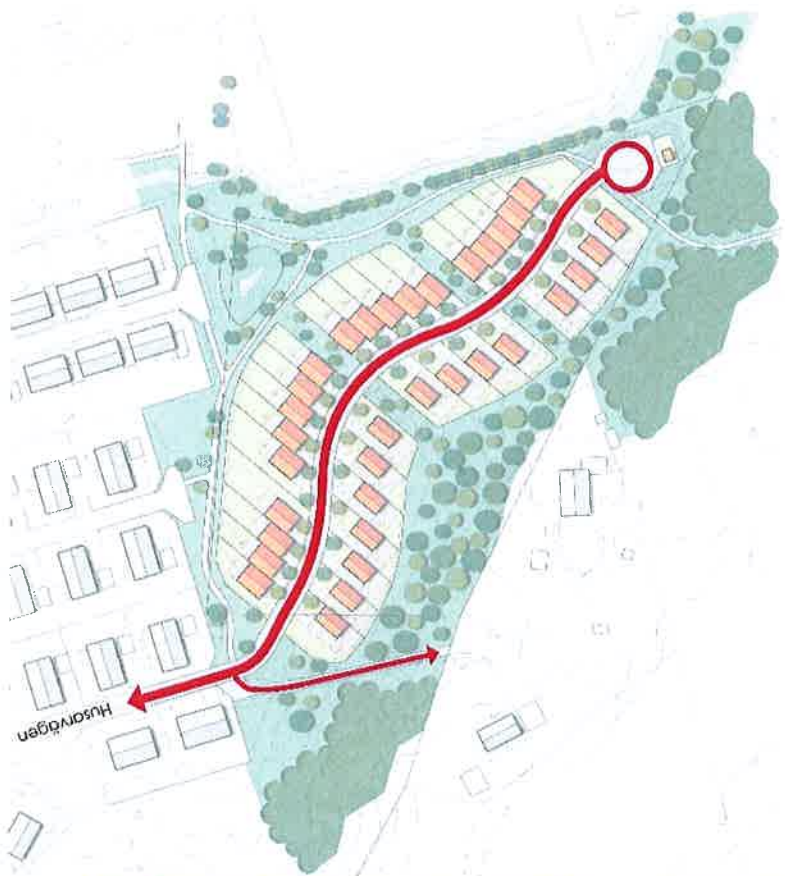
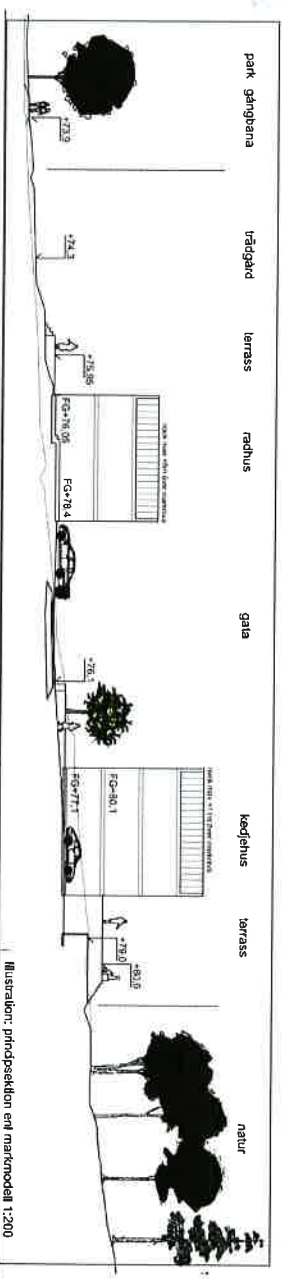
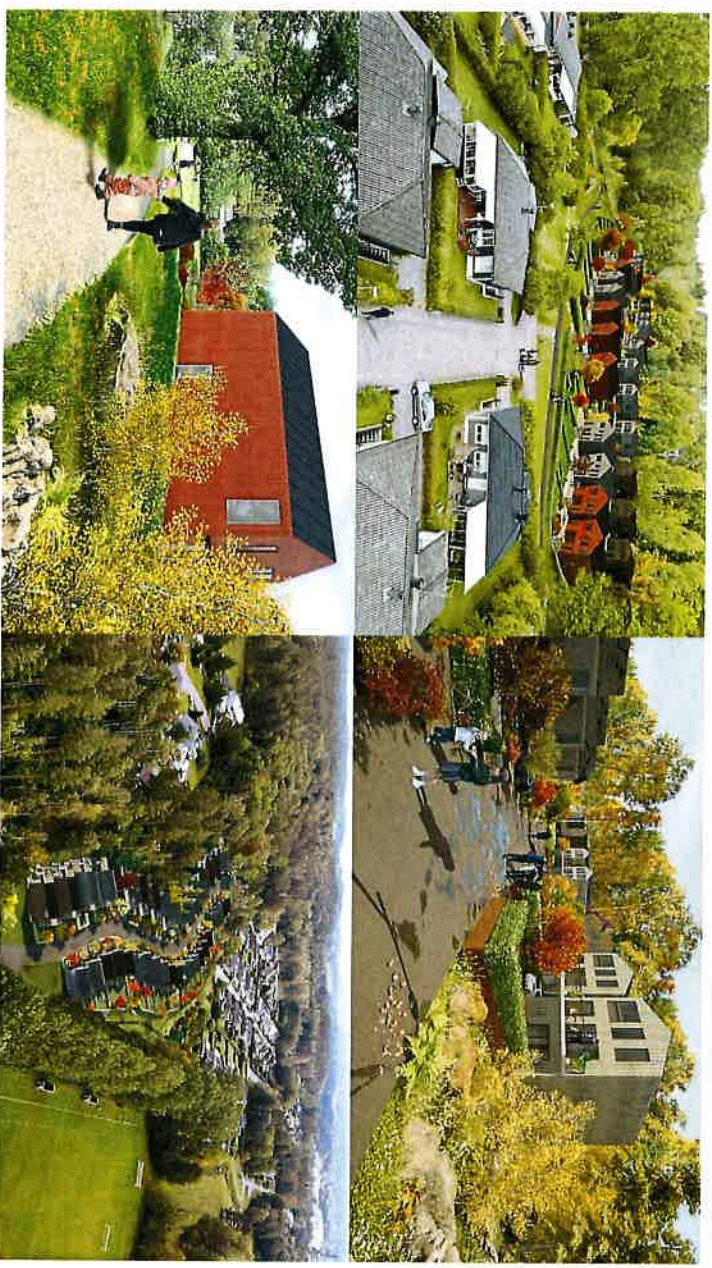


# Malfors 1:2



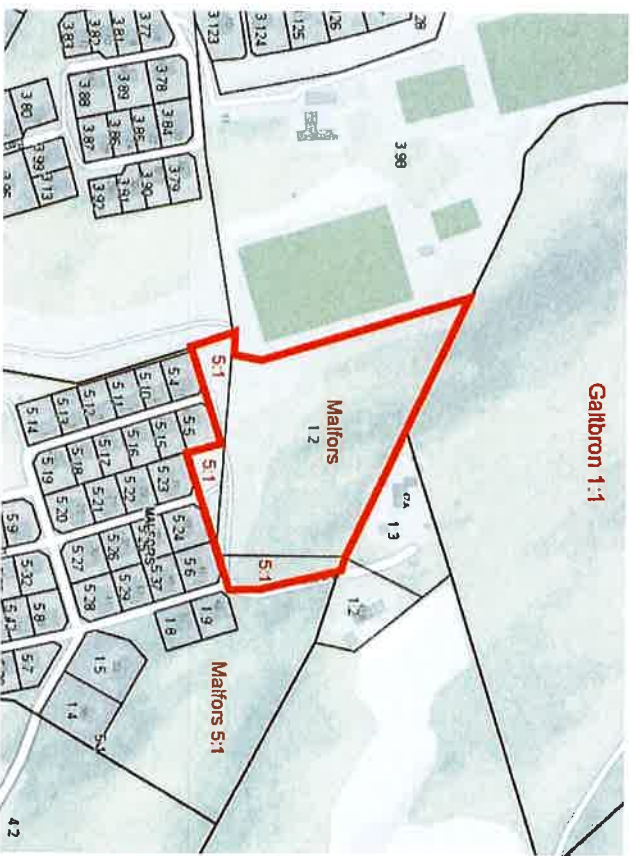
## CALMSTAD



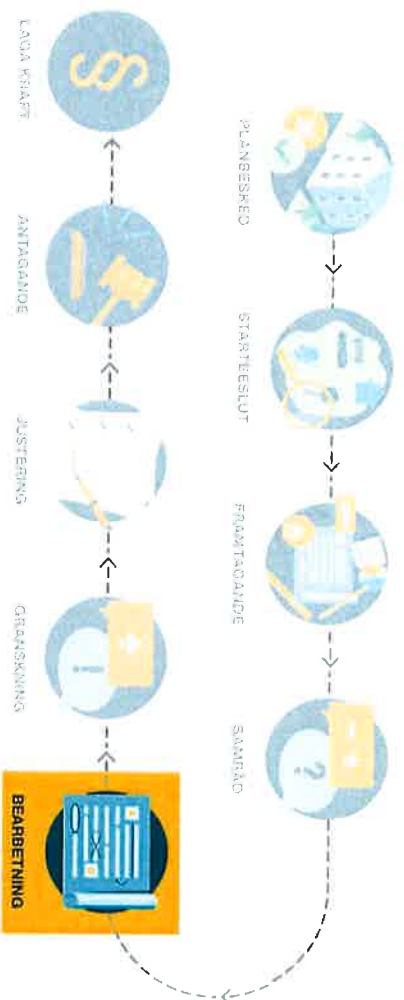


I mondan,  
Hornskorpa och stift  
på Friktesjord,  
Håbåsen,  
IV utglädd mark.  
Illustration över  
markägarens utredning  
ur geoteknisk  
undersökning  
(Tekniska verken,  
2001-02-15) med  
förstärkt fyllnad.

Planområdet är beläget strax norr om Ljungsbro tätort och gränsar till Husarvägen och Tellbyvallen. Området omfattar en yta om ca 2,1 hektar och omfattar fastigheterna Malfors 1:2 och en del av Malfors 5:1. Förstämnda fastigheten ägs av Calmstad AB och Malfors 5:1 ägs av kommunen.



Ungfärdig avgränsning av planområdet.





## Placering

- p<sub>1</sub> Högst 5 bostadsenheter för sammanbyggnad per radhuslänga och per kedjelängsgrupp. Högst 4 bostadsenheter för sammanbyggnad per radhusgrupp.
- p<sub>2</sub> Högst 5 bostadsenheter för sammanbyggnad per radhuslänga och högst 7 bostadsenheter för sammanbyggnad per kedjelängsgrupp. Högst 3 bostadsenheter för sammanbyggnad per parhusgrupp.

Minsta avstånd mellan enskilda huslängor och husgrupper är 4 meter.

Huvudbyggnader ska placeras minst 4 meter och högst 8 meter från GATA.

Huvudbyggnader ska placeras med en maxisolsfäskning i relation till varandra.

## Utomring

Endast tillgängliga köp- och rätts med en samordnad utomring.

Balkonger får skiljas ut maximalt 2 meter från bostad.

## Utförande

- b<sub>1</sub> Högst 75% av marken per bostadsenhet för naturgräs.
- b<sub>2</sub> Högst 65% av marken per bostadsenhet för naturgräs.
- b<sub>3</sub> Färdig golfbana mot GATA, för som högst höga 0,3 meter över angränsande gaturis. Färdig golfbana mot PARK ska vara 0,35 meter lägre än färdig golfbana mot GATA.
- b<sub>4</sub> Färdig golfbana mot GATA, för som högst höga 1,0 meter över angränsande gaturis.

## Markens anordnande och vegetation

- 0,00

Föreströket markerligt över nollnivå.

Marken ska vara tillgänglig för hantering av dagvattnet. Träd med en stamomkrets över 30 cm får inte gräsa. Anläggningar som kan skada trädens liv eller utveckling ska inte byggas i närheten av träd. Träd för växtas utvärdering gäller efterföljande åtgärder på grund av naturvärde eller skönhetsvärde.

Planer för inte upptäckta naturvärden ska 0,5 meter från växtgräns mot annan plats.

## ADMINISTRATIVA BESTÄMMELSER

### Huvudmannaskap

Kommunen är huvudman för allmän plats.

### Genomförandetid

Genomförandetiden är 5 år från den dag planen tiller bygglov eller från den dag beslutet om tilldelning av bygglov fattas. Om tiden för genomförande överstiger 5 år ska den förkortas enligt Pbl. 1:3 kap. 17§ tredje stycket.

### Strandskydd

Storleksgränser är uppränt.

### Markreservat för gemensamhetsanläggning

- 9 Område som reservat för gemensamhetsanläggning.

### Ändrad löpvlkt

- 1 Marklov krävs för följande av ändring av löpvlkt med en stamomkrets över 30 cm i tvärsnitt. Träd för växtas utvärdering ska göras för att säkerställa att växtas utvärdering.

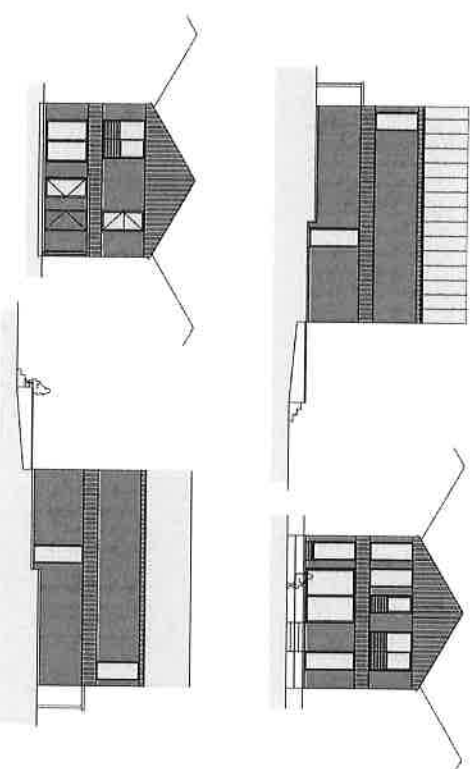
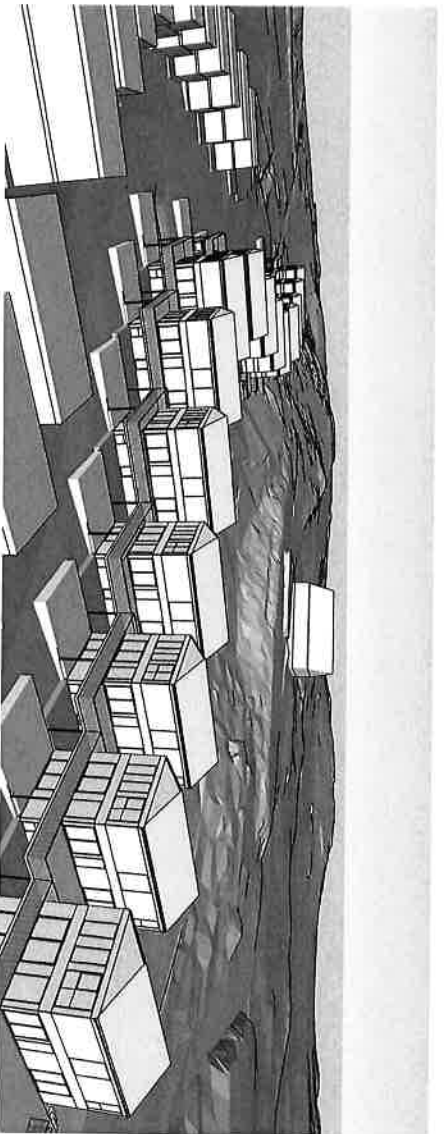
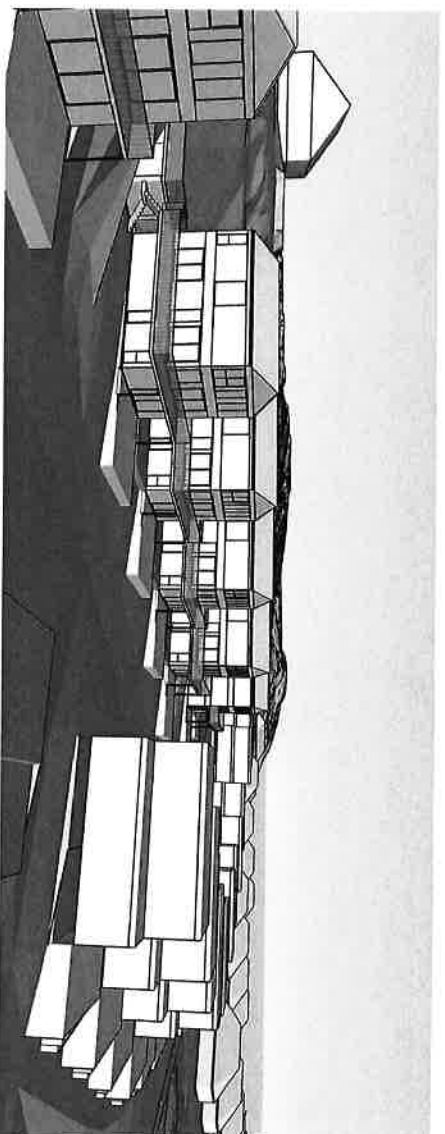
### Illustrationer

naturmark

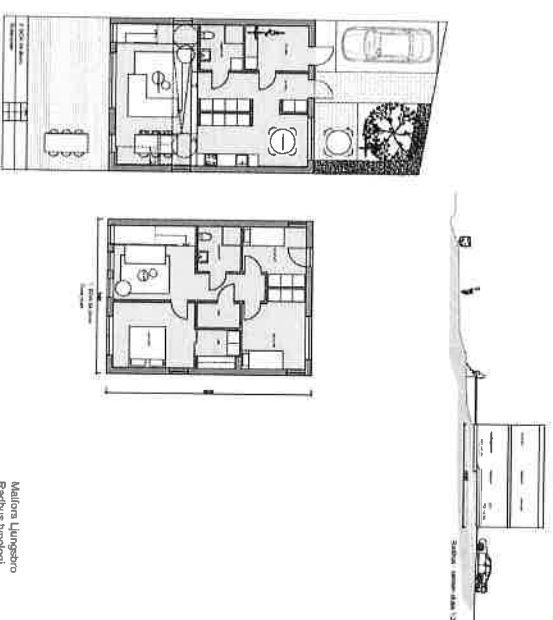
illustrationsaxel

illustration av gångvägar, dagvatten och skyddsskär

Våra ambition av hus idag i ett tidigt skede:



Mallors Långgator  
Radhus Typologi  
221118 skissar 100



Mallors Långgator  
Radhus Typologi  
221118 skissar 100