

Bostadsrättsföreningen

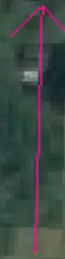
Bysjöstrand



A modern, bright living and dining area. The living room features a white sofa with brown and patterned cushions, a wooden coffee table, and a large potted plant. The dining area has a wooden table with six chairs, some with green woven seats. Large windows and a glass door provide a view of a green landscape. The text "Bostadsrättsföreningen Bysjöstrand" is overlaid in the center.

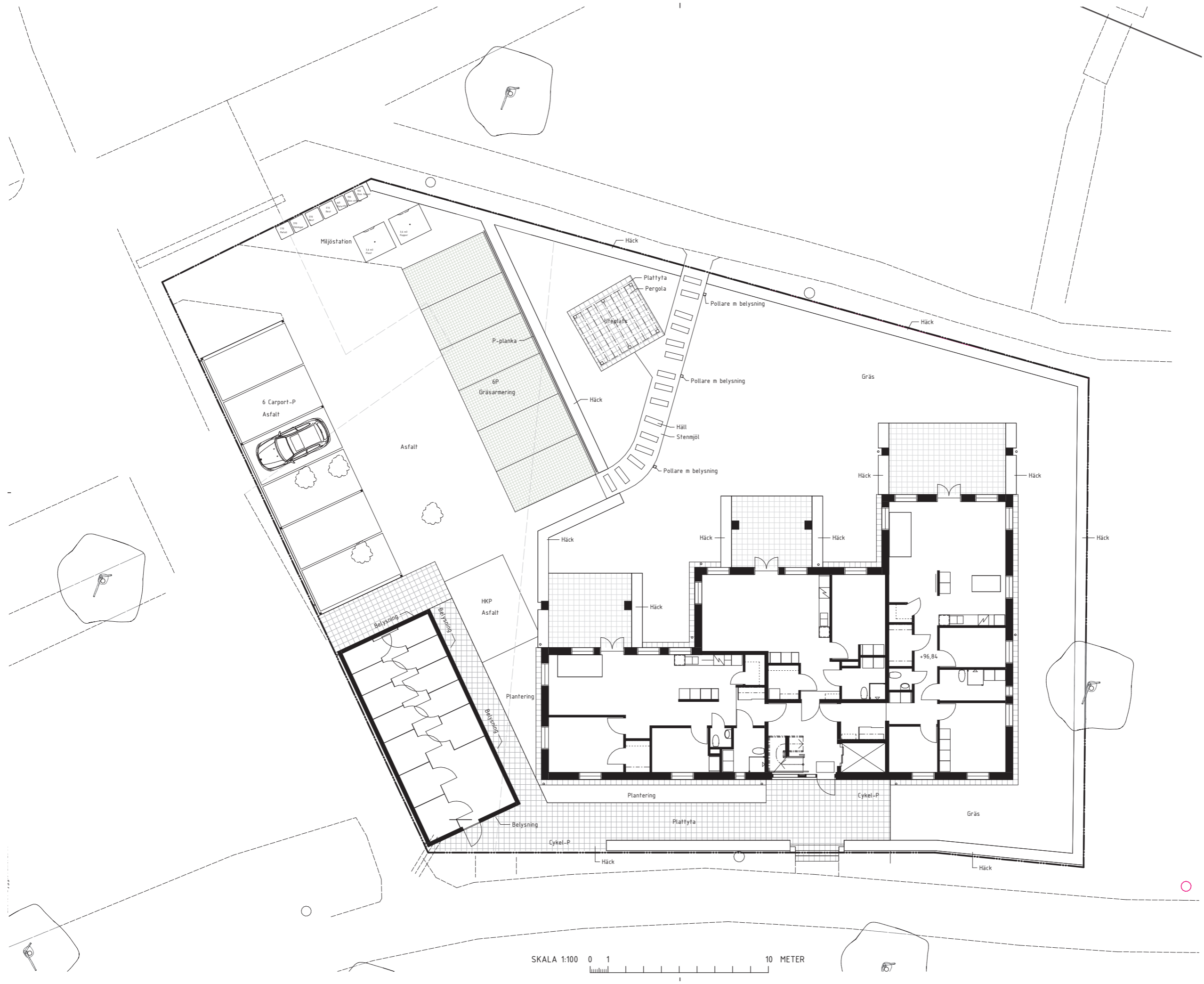
Bostadsrättsföreningen
Bysjöstrand





A
2001-01-01





SKALA 1:100 0 1 10 METER

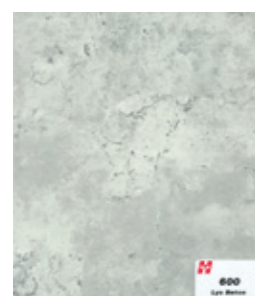


Gediget och fullt av möjligheter.

Material och kulörer är valda med omsorg och redan i standard-utförande är nivån hög. Lackerad kökslucka, skåp och draglådor med softclose och spotlights under köksskåpen som standard.

För de som vill kommer det finns möjlighet att göra en hel del personliga tillval i kök såsom andra luckor, handtag och rostfria vitvaror.

Bild från 2 Rok



Bänkskiva
Laminatbänkskiva
Ljus betong



Kökslucka
Vit lackerad lucka



Dragknopp



Diskbänk



Diskbänksblandare
FMM 9000E



Stänkskydd
Uppvik bänkskiva



Lådska

Som tillval kommer det ges möjlighet att välja mellan ett stort antal laminatskivor och köksluckor.



Bild från 4 Rok

Tålig inredning av god kvalitet.

Som standard i badrummen ingår det fyra kulörer på klinker på golv att välja mellan och matt eller blankt kakel på väggarna. Badrumskommod med två lådor ingår som standard.

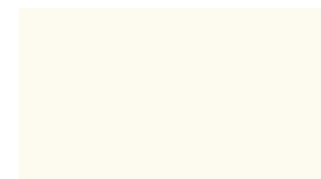
Som tillval finns det möjlighet att sätta personlig prägel på sitt badrum genom att välja till andra duschväggar eller varför inte en svart takdusch. Andra tillval av kakel och klinker kan också göras.



Kommod
Med gott om plats för alla småsaker

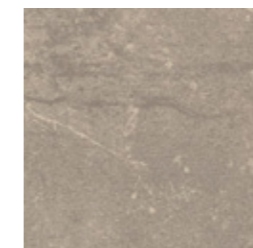


VIT BLANK

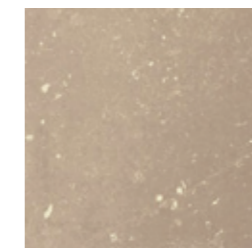


VIT MATT

Kakel på vägg
30x60



IRON GREY



CLAY BEIGE



COAL SVART



SAND

Klinker på golv
30x60 cm (mindre format i dusch)



Badrumsinredning.

Inredning från kända varumärken och av god kvalitet för ett bekymmersfritt användande.



Kommod
Vit med två lådor



Spegel
Spegel med belysning ovan



Tvättställsblandare
FMM 9000E



Dusch
FM Mattson 9000E



Duschväggar
Raka väggar i klarglas

STANDARD

TILLVAL

Som tillval kommer det att finnas stora möjligheter att göra sina badrum personliga.

Övriga önskemål kring badrumsinredning går att lösa som tillval.



Spegelskåp
Grå



Spegelskåp
Sand



Spegelskåp
Med inbyggd belysning



Duschväggar
Raka väggar i frostat glas



Duschväggar
Rundade väggar i klarglas



Duschväggar
Raka väggar i med svarta spröjs



Kommod
Grå



Kommod
Sand



Spegel
Rund med inbyggd belysning



Dusch
Takdusch



Dusch
Takdusch svart



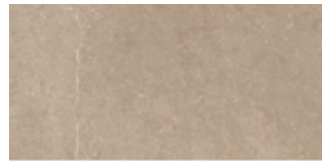
Tvättställsblandare
Svart

Inredning och ytskikt.

Ytskikt från kända varumärken



Golv
3-stav ekparkett



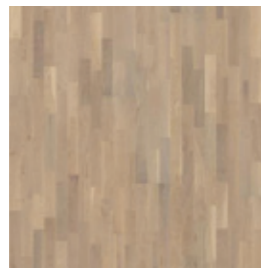
Klinker i entré
30x60 mm
Här finns 4 val av kulörer att välja mellan

STANDARD

TILLVAL



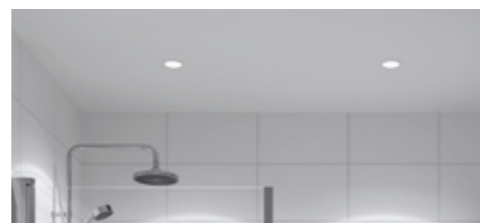
Golv
Ek, 2-stav



Golv
Ek, vit 3-stav



Golv
Ek 1-stav



Spotlights i tak
Spotlights för olika rum finns som tillval om det väljs till i tidigt skede.



Bostadsrättsföreningen
Bysjöstrand



Försäljning.

För mer information och försäljning
kontakta Caroline Ekeröos på
Magnusson Fastighetsmäkleri.



Carlone Ekeröos
Fastighetsmäklare
Caroline@magnussonmakleri.se
072-151 27 00

Magnusson®
Fastighetsmäkleri

Ví hörs!

RUMS- & TEKNISK BESKRIVNING, FLERBOSTADSHUS, VILLAN 4, ÅTVIDABERG

RUMSBEKRIVNING LÄGENHETER: (utförning/inredning skiljer i resp. lägenhetstyp)

| Entré/hall/passage | |
|--|--|
| Golv | Klinker, lika kulör som i resp.badrum. I förekommande fall även Trestavs lamellparkett, 13mm mattlackerad Ek. (gräns för klinker enligt A-ritning) |
| Vägg | Vitmålad, slät yta |
| Tak | Vitmålad, slät yta/blockskarv |
| Övrigt | Skjutgarderob m hylla och klädstång i förekommande fall, utförs på en sida. Plats för hatthylla i förekommande fall. |
| Hall/passage | |
| Golv | Trestavs lamellparkett, 13 mm mattlackerad Ek |
| Vägg | Vitmålad, slät yta |
| Tak | Vitmålad, slät yta/blockskarv |
| Övrigt | - |
| Kök/matplats/vardagsrum | |
| Golv | Trestavs lamellparkett, 13 mm mattlackerad Ek |
| Vägg | Vitmålad, slät yta |
| Tak | Vitmålad, slät yta/blockskarv |
| Köksinredning | HTH/Marbodal eller likvärdigt, kulör vit <ul style="list-style-type: none"> - målade luckor/lådor, källsortering i diskbänkskåp - mjukstängande skåp & lådor - sparksockel, kulör vit - dragknopp (handtag) |
| Övrig inredning, kök | I förekommande fall städgarderob, med inredning avsedd för funktion |
| Stänkskydd | Laminat, lika bänkskiva |
| Bänkskiva | Laminat |
| Diskbänk | Rostfri, underlimmad, två hoar |
| Vitvaror | Bosch/Siemens eller likvärdigt – kulör vit, <ul style="list-style-type: none"> - häll, induktion - ugn, inbyggd - micro, inbyggd - kyl & frys alt. kyl/frys, enligt A-ritning - diskmaskin - fläkt, underbyggd vit |
| Belysning under överskåp | Spotlight LED |
| Skafferi, i förekommande fall (lgh 4 ROK) | |
| Golv | Trestavs lamellparkett, 13 mm mattlackerad Ek |
| Vägg | Vitmålad, slät yta |
| Tak | Vitmålad slät yta/blockskarv |
| Övrigt | - |
| Wc/D/Tvätt | |
| Golv | Klinker, 30x60 |
| Vägg | Kakel, 30x60, vit blank alt vit matt |
| Tak | Vitmålad, slät yta/blockskarv, VT - våtrumsmålning |
| Inredning | Alternativa eller likvärdigt: <ul style="list-style-type: none"> - kommod, två lådor, B=600, matt vit. - Spegel med belysning sittande ovan spegel |
| Tvättutrustning | Bosch/Siemens eller likvärdigt, kulör vit <ul style="list-style-type: none"> - tvättmaskin och torktumlare |
| Övrigt | Handdukhängare, 4 krokar. Badhanddukskrokar, 2 krokar, toalettpappershållare. |

| Wc, i förekommande fall (Igh 3 ROK o 4 ROK) | |
|--|---|
| Golv | Klinker, 15x15, klinkersockel 10x30 |
| Väggar | Vitmålad, slät yta |
| Tak | Vitmålad, slät yta/blockskarv |
| Övrigt | - stänkskydd 15x7,5, vitt kakel stående sättning - spegel med belysning, ovan spegel |
| Sovrum | |
| Golv | Trestavs lamellparkett, 13 mm mattlackerad Ek |
| Vägg | Vitmålad, slät yta |
| Tak | Vitmålad, slät yta/blockskarv |
| Övrigt, i förekommande fall | Garderober m hylla och klädstång |
| Klädkammare, i förekommande fall | |
| Golv | Trestavs lamellparkett, 13 mm mattlackerad Ek |
| Vägg | Vitmålad, slät yta |
| Tak | Vitmålad, slät yta/blockskarv |
| Övrigt | Enligt ritning: Hylla med stång, en sida i 2 RoK/3 RoK, två sidor i 4 RoK |
| Övrigt (gäller om ej annat föreskrivits) | |
| Standardkulör vit | NCS S0502-Y = samtlig kulör som benämns vit (förutom tak) |
| Tak | Kulör vit – NCS S0500-N |
| Väggar | Kulör vit, inom lägenheter |
| Lägenhetsdörr | Utförs med dörrkik och ringklocka |
| Innerdörrar | Släta lätta med ram, vitlackerade. |
| Golvsocklar | Släta vita, synlig infästning |
| Dörrfoder | Släta vita, synlig infästning |
| Fönsterbänkar | Sten |
| Garderober | Utrustas med inredning för avsedd funktion. Kulör vit. |
| Skjutdörrar | Med ram, vitlackerade |
| Wc stol | Golvstående |
| Brandvarnare | Ingår |
| FTX (ventilation) | FTX – spisaggregat (spisfläkt i kök) med inredningslucka lika övrig inredning i kök. |
| Balkong/uteplats | Balkong av betong alt träbjälklag med trall. Lägenheter i markplan plattor. |

TEKNISK BESKRIVNING:

| | |
|------------------------------|---|
| Bjälklag/stomme - bostadshus | Betong och stål |
| Yttertak | Trätakstolar/balkar. |
| Ytterväggar | Utfackningsväggar alt. betong/trä. |
| Innerväggar | Gipsbeklädda regelväggar. Wc/D utförs enligt branschregler |
| Lägenhetsskiljande väggar | Betong, målade |
| Hiss | Tillgänglighetsanpassad |
| Värme | Värmepump |
| Ventilation | FTX, spisaggregat |
| Rörinstallationer | Vattenburna radiatorer. Varje lägenhet har individuell mätning av varmt vatten. |
| Elinstallationer | Enligt normal bostadsstandard. Egen mätning i resp. lägenhet. Lägenhetscentral med automatsäkringar & jordfelsbrytare. Fasadbelysning på balkonger/altan med uttag. Belysning vid parkeringar & gård/gångar. Fasadbelysning vid entré bostadshus, entré förråd. Förbereds för motorvärmarruttag och elbilsladdning, 4 platser. |
| TV- & datainstallationer | Anslutning till fibernät. Multimediacentral & spridningsnät. Mediauttag finns i vardagsrum & sovrum. |
| Vattenutkastare | Ja |
| Ljud | Enligt BBR |
| Tillgänglighet | Enligt BBR |
| Miljöstation/avfallskärl | Placering enligt situationsplan |
| Mark, generellt | Ytskikt enligt situationsplan. |

| TILLVAL | |
|--|---|
| Ytskikt golv | Standard trestavs lamellparkett, ek. Tillval, två alternativ. |
| Ytskikt lägenhetsväggar | Standard vitmålade. I annat fall tillval. |
| Kakel, Wc/D/Tvätt | Ett grundalternativ, i annat fall tillval |
| Klinker, samtliga ytor med beläggning klinker | Tre grundalternativ, i annat fall tillval |
| Takdusch | Tillval |
| Spegelskåp i Wc/D/Tvätt eller Wc | <i>Vid tillval spegelskåp, utgår spegel</i> |
| Spegel med integrerad belysning | <i>Vid tillval integrerad belysning, utgår spegel med belysning ovan.</i> |
| Duschvägg | Raka, klarglas, i annat fall tillval |
| Kommod i badrum | Två lådor, matt vit. I annat fall tillval. |
| Komfortvärme i Wc/D/tvätt | Elektrisk, tillval. |
| Spotlight i tak | Tillval |
| Vitvaror | Standard vita. I annat fall tillval. |
| Köksluckor | Grundalternativ målad slät vit. I annat fall tillval. |
| Bänkskivor | Grundalternativ laminat. I annat fall tillval. |
| Stänkskydd | Grundalternativ laminat. I annat fall tillval. |
| Garderobsluckor | Standard vita, i annat fall tillval |
| | |
| | |
| | |
| | |
| Övriga ev tillval sker enligt senare överenskommelse | |