



NORGEHuset

 **TRYBO-
TRYSILHUS AS**

2420 TRYSIL



STORSTUGAN med luft, rymd och vänligt ljus

De stora fönsterytorna, gavelfönstren ända upp inock, det höga öppna ryggåstaket och de furuvita ytorna i väggar och tak, ger en luftig storstuga med ljus och rymd. Storstugans furutak, kraftiga limträbalkar och golv fortsätter sedan utomhus, så att uterummet under tak upplevs som en förlängning av storstugan. Norgehuset är ett robust och gediget fritidshus av högsta kvalite som tål att synas i garna.

Huset man blir förälskad i

Norgehuset är en vidareutveckling av den i 14 år beprövade Trybohyttan. Vi har behållit hyttans speciella karaktär med trespröjsade fönster, invändig träpanel på väggar och tak i hela huset, glas i gavelspetsarna, i innertaket synliga kraftiga limträbalkar, genomtänkta planlösningar och stora anpassningsmöjligheter. Med sin rena arkitektur passar Norgehuset lika bra in i skärgårdsmiljö, ängs- eller skogsmark som på en fjällsluttning. Det är anpassat för alla årstider så du kan utnyttja ditt fritidshus maximalt.







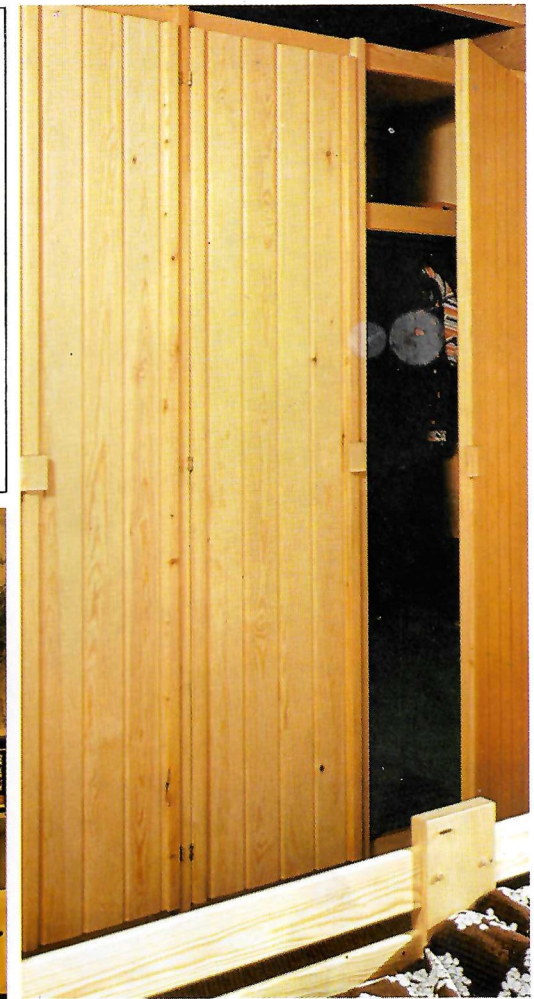


Tillbehören skräddarsydda för Norgehuset

I våra modeller ingår ett större sovrum med plats för dubbelsäng. Beroende på modell ytterligare ett, två eller tre mindre sovrum med plats för en eller två våningsängar. Varje sovrum har som standard två garderober i massiv furu, varav minst en med hyllor.

Sovrum, entrén och tvättrummet upplevs inte så trånga och små som i många andra fritidshus, ty NORGEHUSETS höga innertak, ljusa furupanel och fönsterglasning i gavelspetsarna ger ljusa, luftiga och trivsamma rum.

Speciellt designade möbler och inredningar i massiv furu är vanliga kompletteringar till våra fritidshus. Tryslingserien finns med flera typer och storlekar av soffor, bord, fåtöljer, pallar, överskåp och bokhyllor. Vi har dubbel-, vånings- eller enkelsängar komplett med madrasser och stort furumatbord med stolar.



Andra passande furutillbehör, speciellt avsedda för ett NORGEHUS är gardinbräden, knopplister, spegelhylla, furujalusier m.m. Alla möbler får du levererade direkt till huset i samband med husleveransen och du kan få dem monterade på plats. En annan fördel med att välja NORGEHuset är att alla möbler, extra tillbehör och entreprenad-arbeten kan inkluderas i lånet.

Kvalité in i minsta detalj

Montering

När du skall bygga ett fritidshus, får du i allmänhet tips på någon byggmästare. Men när Du köper ett NORGEHUS vet Du att den monteras av specialister från fabriken i Norge. Våra montörer har arbetat först på fabriken med tillverkningen, därefter utbildats till montörer. De har därigenom en god känsla och kunskap för huset och dess funktion.

Norgehuset i två varianter

Vi har valt att inte pruta på kvalitet. Norgehuset är ett robust och gediget hus av högsta kvalitet som tål att synas i fogarna.

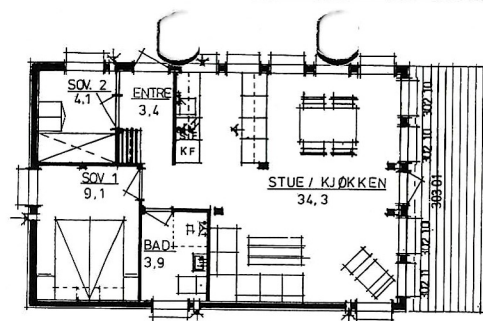
Senvuxen furu i väggar och tak, exklusiv inredning, treglasfönster, grova limträbalkar i tak och på altanen, tryckinpregnerade dubbla bärlinor och fönsterbleck i koppar är några exempel på de kvalitetsdetaljer som ingår i ett NORGEHUS.

Studera våra materialbeskrivningar och jämför gärna dessa med andre konkurrenters. Då märkar Du säkert NORGEHUSETS alla fördelar.

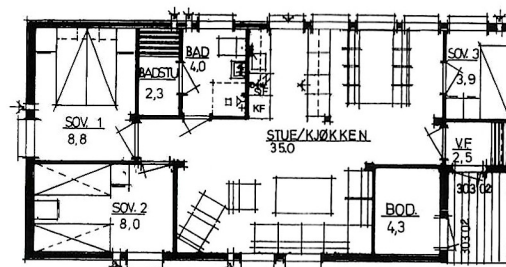
Planlösningar

Här är fyra exempel på planlösningar. Gemensamt för standard och ekonomivariant. Samtliga innehåller en storstuga, altan under tak, kök med barbänk, och matplats, separat entré och tvättrum. Beroende på storlek är modellerna försedda med 2 och 3 sovrum samt inredd badstu med panel, lavar, ventiler och badstudörr.

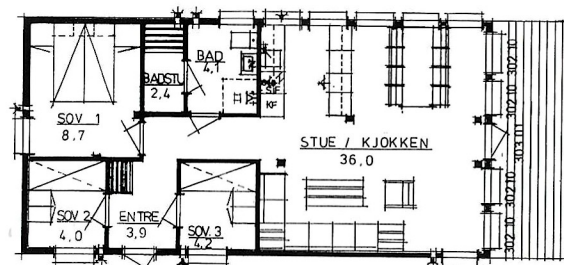
NORGEHuset finns i två serieutföranden med samma planlösningar. En standard- och en ekonomivariant. I ekonomivarianten har vi ett plant innertak i furupanel, enklare mellanväggar, något reducerad fönsterryta och enklare dörrar i faner. I övrigt är det samma kvalitetshus du finner som i standardvarianten.



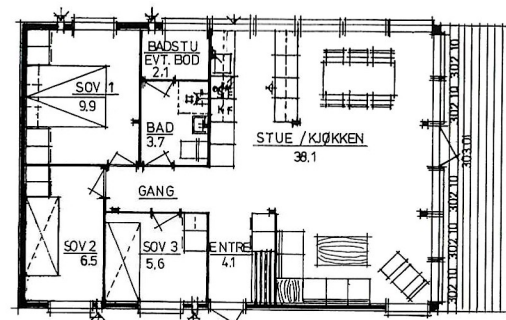
Saltfjord
Bostadsyta 57,6 m²
Altaner 15,3 m²
Total byggnadsyta 78,8 m²



Norefjell
Bostadsyta 71,3 m²
Altaner 4,3 m²
Total byggnadsyta 82,6 m²



Hemsedal
Bostadsyta 72,0 m²
Altaner 15,3 m²
Total byggnadsyta 94,1 m²



Hardanger
Bostadsyta 77,8 m²
Altaner 18,1 m²
Total byggnadsyta 102,7 m²

