

# Skogsbruksplan

<b>Planens namn</b>	Mösseberg 41:1 mfl
<b>Planen avser tiden</b>	fr o m 2022-02-15 och tio år framåt
<b>Fältarbetet utfört under</b>	2022-02-14
<b>Planen upprättad av</b>	Björn Larsson
<b>Planläggningsmetod</b>	Okuläruppskattning Uppgifter om virkesförråd, trädslagsfördelning, virkesuttag mm grundar sig på bedömningar i fält i kombination med vissa stödmätningar.

## Ägarförhållanden

<b>Ägare, 1/1</b>	Brita Johansson Ugglum Per Svensgården 521 94 Falköping
-------------------	---

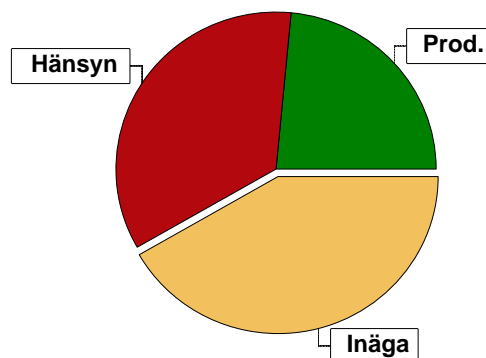
**Referenskoordinat (WGS84)** Lat: 58° 14' 32.83" N Long: 13° 28' 27.22" E



# Sammanställning över fastigheten

## Arealer

	hektar	%
Produktiv skogsmark	12,9	23
Hänsynsmark (naturresevat etc)	18,5	34
Myr/kärr/mosse	0,0	<1
Berg/Hällmark	0,0	<1
Inäga/åker	22,6	41
Väg och kraftledning (linjeavdrag)	0,3	1
Annat	0,8	1
<b>Summa landareal</b>	<b>55,1</b>	
Vatten	0,0	

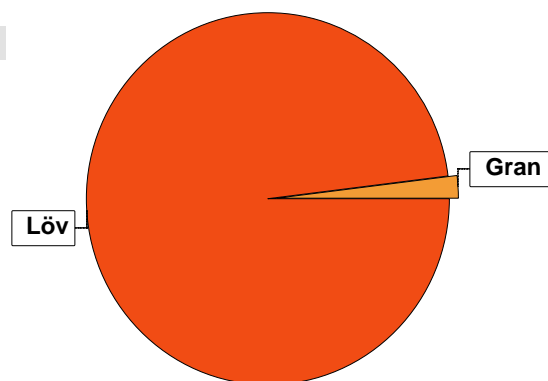


## Virkesförråd

	m <sup>3</sup> sk	%	ha
<b>Totalt</b>			
Gran	19	2	4,7
Löv	900	98	8,2

m<sup>3</sup>sk  
919

Medeltal  
m<sup>3</sup>sk per hektar  
71



## Bonitet

Fastighetens medelbonitet är beräknad till  
m<sup>3</sup>sk per ha  
8,7

## Tillväxt

Tillväxt för perioden 2022-02-15 + 10 år beräknad med hänsyn till föreslagna åtgärder  
m<sup>3</sup>sk per år  
42

## Avverkningsförslag

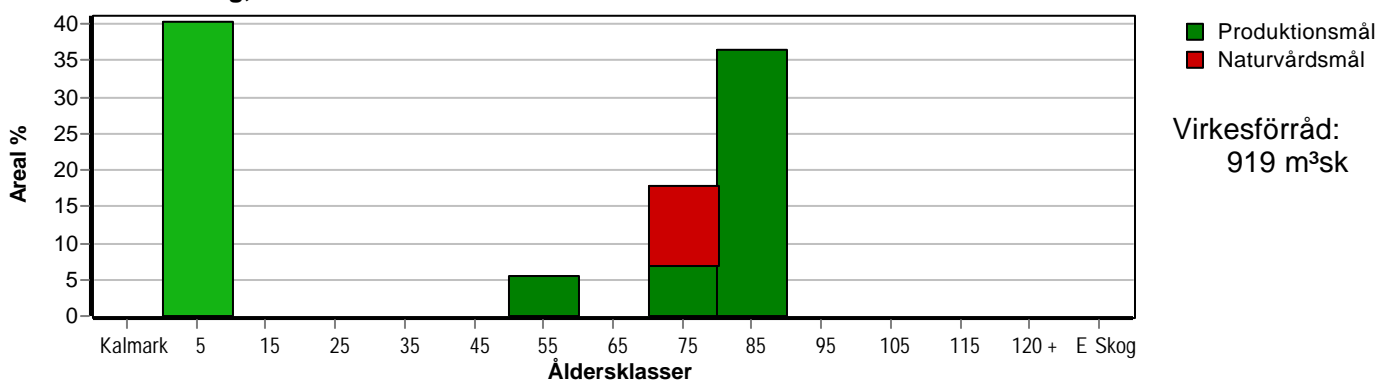
	m <sup>3</sup> sk
Föryngringsavverkning	0
Gallring	167
<b>Totalt under perioden</b>	<b>167</b>

Förväntad tillväxt första växtsäsongen  
m<sup>3</sup>sk  
41  
m<sup>3</sup>sk per ha  
3,2

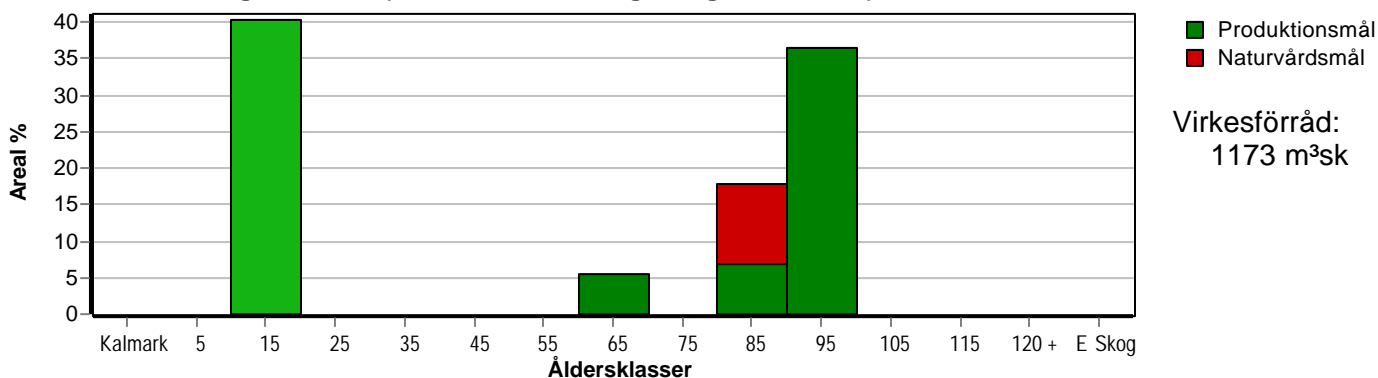
# Skogens fördelning på åldersklasser

Åldersklass	Areal		Virkesförråd			
	ha	%	Totalt m <sup>3</sup> sk	m <sup>3</sup> sk /ha	Löv %	Gran %
<b>Kalmark</b>						
- 9 år	5,2	40	21	4	10	90
10 - 19						
20 - 29						
30 - 39						
40 - 49						
50 - 59	0,7	5	105	150	100	
60 - 69						
70 - 79	2,3	18	159	69	100	
80 - 89	4,7	36	634	135	100	
90 - 99						
100 - 109						
110 - 119						
120 +						
Lågproduktskog(E) ÖF/Skikt						
<b>Summa/Medel</b>	<b>12,9</b>	<b>100</b>	<b>919</b>	<b>71</b>	<b>98</b>	<b>2</b>

Arefördelning, aktuell



Arefördelning, om 10 år (förutsatt att föreslagna åtgärder utförs)



# Skogens fördelning på huggningsklasser

Huggningsklass	Areal		Virkesförråd			
	ha	%	Totalt m³sk	m³sk /ha	Löv %	Gran %
<b>Kalmark</b> K1						
K2						
<b>Röjningsskog</b> R1						
R2	5,2	40	21	4	10	90
<b>Gallringsskog</b> G1						
G2	7,7	60	898	117	100	
<b>Förnygrings- avverknings- skog</b> S1						
S2						
S3						
<b>Lågproducer- ande skog</b> E1						
E2						
E3						
<b>Överstånd/Skikt</b>						
<b>Summa/Medel</b>	12,9	100	919	71	98	2

## Kalmark

- K1 Obehandlad kalmark**  
Mark där åtgärd(er) behövs för att erhålla tillfredsställande förnygring.
- K2 Behandlad kalmark**  
Mark som fullständigt behandlats med återväxt-åtgärder men där förnygringen inte säkerställts.

## Röjningsskog

- R1 Plantskog**  
Säkerställd förnygring upp till 1,3 m medelhöjd.
- R2 Ungskog**  
Skog som är över 1,3 m och som i utvecklings-hänseende motsvarar röjningsskog.

## Gallringsskog

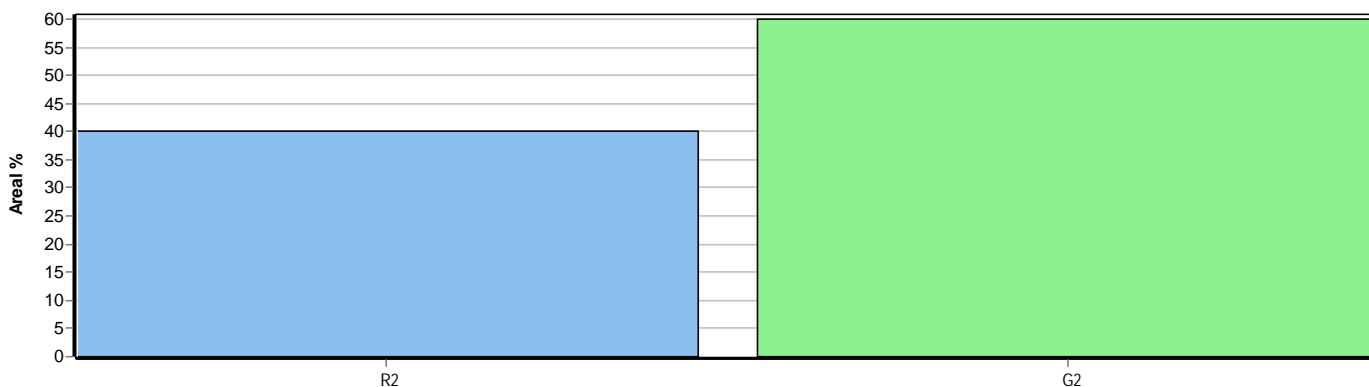
- G1 Normal gallringsskog**  
Skog som är yngre än skyddsåldern (lägsta ålder för förnygringsavverkning).
- G2 Äldre gallringsskog**  
Skog som uppnått skyddsåldern och där nästa lämpliga åtgärd normalt är gallring.

## Förnygringsavverkningsskog

- S1 Skog som kan förnygringsavverkas**  
Normalt föreslås ingen avverkningsåtgärd under planperioden.
- S2 Skog som är mogen att förnygringsavverkas**  
Normalt infaller en avverkningsåtgärd under planperioden.
- S3 Skog i förnygringsbar ålder**  
Förnygringsavverkning bör dock inte utföras.

## Lågproducerande skog

- E1 Restskog**  
Skog som lämnats efter avverkning eller som uppkommit på grund av skada.
- E2 Gles skog**  
Gles skog eller skog av ett för marken olämpligt träslag.
- E3 Skog av hagmarkskaraktär**  
Gles skog av hagmarkskaraktär.



# Skogens fördelning på målklasser

Målklass	Areal		Virkesförråd		Tillväxt		Antal avd
	ha	%	m <sup>3</sup> sk	%	m <sup>3</sup> sk	%	
PG	10,6	82,1	760	82,7	379	90,0	3
PF - produktion	0,7	5,4	43	4,7	12	2,9	1
PF - naturvård	0,2	1,6	11	1,2	3	0,7	1
NS	1,4	10,9	105	11,4	27	6,4	1
NO							0
<b>Summa</b>	<b>12,9</b>	<b>100,0</b>	<b>919</b>	<b>100,0</b>	<b>421</b>	<b>100,0</b>	<b>5</b>

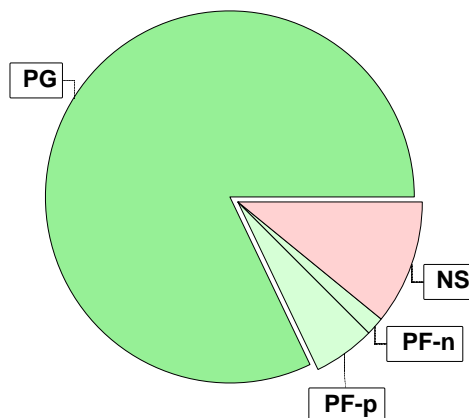
1,4 ha (10,9 %) av planens produktiva areal är avsatta i planens certifiering för NS/NO.

## Impediment

	ha	%
Myr	0,0	<1
Berg	0,0	<1

## Skötselriktning

	ha	%
Förstärkt naturv	0,9	7



## Målklasser

Målklasserna ger information om skogens brukning. Klasserna har följande innebörd:

**PG** Produktionsmål med miljöhänsyn

I avdelningar med låga naturvärden där produktionsmålet styr skötseln. Miljöhänsyn tas genom att hänsynsytor, trädgrupper, evighetsträd och buskar mm lämnas. Miljöhänsyn motsvarar högst ca 10 % av avdelningens produktiva skogsmarksareal.

**PF** Produktionsmål med förstärkt miljöhänsyn

I avdelningar med låga/vissa naturvärden förenas produktionsmålet med en förstärkt miljöhänsyn. Produktionsmålet styr huvudinriktningen av skötseln, medan naturvårdsmålet dominerar i vissa delar av avdelningen. Förhållandet mellan målen anges som procentsatser av avdelningens produktiva skogsmarksareal. Förstärkt miljöhänsyn innebär att mer än 10 % av avdelningens produktiva skogsmarksareal utgörs av naturhänsyn. Naturvårdsmålet kan i vissa fall överstiga 50 % av avdelningens produktiva skogsmarksareal.

**NS** Naturvårdsmål med skötsel

I avdelningar med höga naturvärden där återkommande skötsel är nödvändig för att bibehålla områdets naturvärden samt avdelningar med förutsättningar att återskapa dessa naturvärden. Naturvårdsmålet styr skötseln som endast utförs när det är motiverat av naturvårdsskäl.

**NO** Naturvårdsmål, orört

I avdelningar med höga naturvärden där fri utveckling är nödvändig för att bibehålla områdets naturvärden samt avdelningar med förutsättningar att återskapa dessa naturvärden. Naturvårdsmålet styr genom att området lämnas för fri utveckling. Ibland kan dock ett nyskapande av död ved vara nödvändig för att påskynda utvecklingen av höga naturvärden.

# Sammanställning lövdominerade bestånd

För certifiering ska, under merparten av omloppstiden, minst 5 % av arealen för den friska och fuktiga marken domineras av löv.

Av sammanställningens produktiva skogsmarksareal om 12,9 ha är 100,0 % (12,9 ha) frisk eller fuktig.

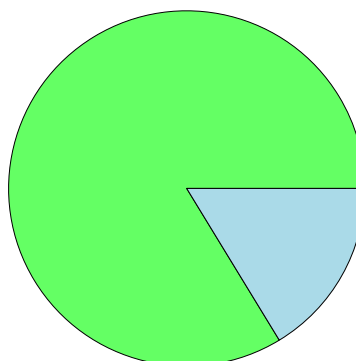
Sammanställningen avser frisk eller fuktig skogsmark som är lövdominerad (minst 50 % löv i trädslagsandelar).

Aktuella - lövdominerade bestånd enligt planens trädslag (i röjningsskog räknas endast det löv som överensstämmer med ståndortsindex).

Framtida -bestånd av planläggaren markerade som lämpliga för lövdominans under omloppstiden.

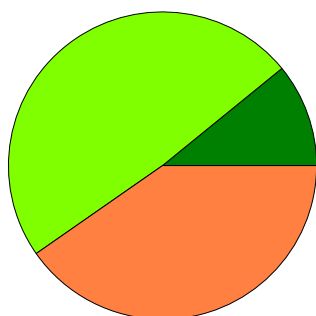
## Fördelning fuktklasser för skogsmark

Frisk, 83,7 %, 10,8 ha Fuktig, 16,3 %, 2,1 ha



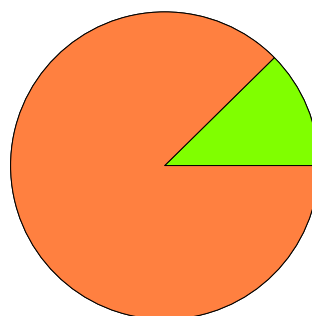
## Lövdominerade bestånd - aktuella

Lövdominerat: NS och NO, 10,9 %, 1,4 ha  
Lövdominerat: Övriga, 48,8 %, 6,3 ha  
Ej lövdominerat, 40,3 %, 5,2 ha



## Lövdominerade bestånd - framtida

Lövdominerat: NS och NO, 0,0 %, 0,0 ha  
Lövdominerat: Övriga, 12,4 %, 1,6 ha  
Ej lövdominerat, 87,6 %, 11,3 ha



### Lövdominerade bestånd - aktuella

Areal % av areal frisk eller fuktig

### Lövdominerade bestånd - framtida

Areal % av areal frisk eller fuktig

	Areal	% av areal frisk eller fuktig	Areal	% av areal frisk eller fuktig
<b>NS + NO</b>	1,4 ha	10,9 %	0,0 ha	0,0 %
<b>Övriga</b>	6,3 ha	48,8 %	1,6 ha	12,4 %
<b>Summa</b>	7,7 ha	59,7 %	1,6 ha	12,4 %

1,6 ha (12,4 %) av den friska/fuktiga arealen är avsatta i planens certifiering för lövdominans.

## Lövdominerade bestånd - aktuella

Avdelning	Areal	Målklass	Ålder	TGLBÄ	Andel av areal frisk eller fuktig
1/1	1,4 ha	NS	77	00X00	10,9 %
2/21	4,7 ha	PG	87	00X00	36,4 %
3/35	0,7 ha	PG	52	00X00	5,4 % Ingår i certifiering
3/36	0,9 ha	PF	72	00X00	7,0 % Ingår i certifiering

## Lövdominerade bestånd - framtida

Avdelning	Areal	Målklass	Ålder	TGLBÄ	Andel av areal frisk eller fuktig
3/35	0,7 ha	PG	52	00X00	5,4 % Ingår i certifiering
3/36	0,9 ha	PF	72	00X00	7,0 % Ingår i certifiering

# Sammanställning lövdominerade bestånd

## Lövdominerade bestånd - framtida

Avdelning	Areal	Målklass	Ålder	TGLBÄ	Andel av areal frisk eller fuktig
-----------	-------	----------	-------	-------	-----------------------------------

# Avverkning och tillväxt

## Avverkning

I redovisad avverkningsvolym ingår 5 års tillväxt för avverkningar med angelägenhetsgrad 2 och 3.

I begreppet löv ingår alla lövträdsarter.

Åldersklass	Gallring			Förnygringsavverkning				
	ha	Barr m <sup>3</sup> sk	Löv m <sup>3</sup> sk	Totalt m <sup>3</sup> sk	ha	Barr m <sup>3</sup> sk	Löv m <sup>3</sup> sk	Totalt m <sup>3</sup> sk
<b>Kalmark</b>								
- 9 år								
10 - 19								
20 - 29								
30 - 39								
40 - 49								
50 - 59	0,7		26	26				
60 - 69								
70 - 79								
80 - 89	4,7		141	141				
90 - 99								
100 - 109								
110 - 119								
120 +								
Lågprodskog(E) ÖF/Skikt								
Grundförslag Högre alt. Lägre alt.	5,4		167	167				

Total avverkning

167

## Tillväxt

I sammanställningen redovisas tillväxt under perioden samt areal och virkesförråd efter 10 år.

Observera att såväl tillväxt som areal och virkesförråd om 10 år förutsätter att föreslagna åtgärder utförs

Åldersklass	Tillväxt			Areal och virkesförråd efter 10 år		
	Barr m <sup>3</sup> sk	Löv m <sup>3</sup> sk	Totalt m <sup>3</sup> sk	ha	m <sup>3</sup> sk	m <sup>3</sup> sk/ha
<b>Kalmark</b>						
- 9 år	194	22	216			
10 - 19				5,2	237	46
20 - 29						
30 - 39						
40 - 49						
50 - 59		30	30			
60 - 69				0,7	109	156
70 - 79		42	42			
80 - 89		133	133	2,3	201	87
90 - 99				4,7	626	133
100 - 109						
110 - 119						
120 +						
Lågprodskog(E) ÖF/Skikt						
<b>Summa</b>	194	227	421	12,9	1173	91

# Skogsvårdsåtgärder

Blanketten innehåller ett sammandrag av avdelningsvis föreslagna åtgärder.  
Sammanställningen förutsätter att samtliga åtgärder enligt grundförslaget utförs.

Åtgärd (F) = Följd (A) = Alternativ	Angelägenhetsgrad					Summa ha
	Förfallna ha	Snarast ha	2 - 5 år ha	5 - 10 år ha	10 - 20 år ha	
Röjning			5,2			5,2
Summa ha			5,2			5,2

# Åtgärdsöversikt

Samtliga avdelningar där åtgärder är föreslagna finns här uppräknade.

Angelägenhetsgrad: FF = Förfallen, 1 = Snarast, 2 = Inom 2-5 år, 3 = Inom 5-10 år, 4 = Inom 10 - 20 år

Åtgärd (F) = Följd (A) = Alternativ	Ang	Avdelning	Prod areal ha	Ålder år	Stånd- orts- index	Volym m <sup>3</sup> sk /ha	Uttag m <sup>3</sup> sk inkl tillv	Utförs år	Anteckning
Gallring	1	3 - 35	0,7	52	B22	150	26		
Röjning	2	2 - 23	5,2	7	G34	4	0		
Gallring	3	2 - 21	4,7	87	B24	135	141		

# Avdelningsbeskrivning

Skifte: 1

När: 1 = Snarast, 2 = Inom 2-5 år, 3 = Inom 5-10 år, 4 = Inom 10 - 20 år, FF = Förfallen

<sup>2</sup> PG - Produktionsmål med miljöhänsyn

<sup>1</sup> i = grön kommentar, ii = generell kommentar, iii = åtgärdscommentar, iv = speciella värden

Avd nr	Areal ha (-Avdrag) [Skikt]	Ä g o	Ålder år	Hkl Skikt	SI	Virkesförråd m <sup>3</sup> sk		Mål klass	Trädslag	Med diam cm	Med höjd m	G-yta m <sup>2</sup>	Beskrivning	Åtgärd Alternativ	N ä r	Uttag inkl tillväxt		Årlig tillväxt m <sup>3</sup> sk per ha	Not <sup>1</sup>	
						ha	avd									%	m <sup>3</sup> sk			
1	1,4	1	77	G2	B22	75	105	NS,s	Löv	100	24	21	16	Kantz m vatten Fuktig	Ingen åtgärd				2,0	i <sup>1</sup>
<p>Målklass: NS - Naturvårdsmål med skötsel. Syftet är att nyskapa naturvärden. Ingår i certifiering för målklass NS/NO.</p> <p>Natur mål: Skapa en zon mot vattendraget med allsidigt inslag av träd och buskar.</p> <p>Naturvård: Beskrivning Avdelningen består av fuktigmark längs ett bäckstråk. Beståndet består av lövträd. Beståndet är skött så död ved saknas. Mål Bibehålla markfuktighet och vattnets funktion för utvecklingen av området. Åtgärd Ingen åtgärd i själva beståndet under planperioden.</p> <p>Priotal Visar-%: 2,3</p>																				
2	13,1 (-0,1)	4 L												Inägomark						
3	0,8	5												Tomt						

# Avdelningsbeskrivning

Skifte: 2

När: 1 = Snarast, 2 = Inom 2-5 år, 3 = Inom 5-10 år, 4 = Inom 10 - 20 år, FF = Förfallen

<sup>2</sup> PG - Produktionsmål med miljöhänsyn

<sup>1</sup> i = grön kommentar, ii = generell kommentar, iii = åtgärdskommentar, iv = speciella värden

Avd nr	Areal ha (-Avdrag) [Skikt]	Ä g o	Ålder år	Hkl Skikt	SI	Virkesförråd m <sup>3</sup> sk		Mål klass	Trädslag	Med diam cm	Med höjd m	G-yta m <sup>2</sup>	Beskrivning	Åtgärd Alternativ	N ä r	Uttag inkl tillväxt		Årlig tillväxt m <sup>3</sup> sk per ha	Not <sup>1</sup>	
						ha	avd									%	m <sup>3</sup> sk			
21	4,9 (-0,2)	1 L	87	G2	B24	135	635	PG <sup>2</sup>	Löv	100	38	23	18	Fornminne Frisk	Gallring	3	20	141	2,8	
Prod mål: Produktion främst av lövvirke. Priotal Visar-%: 2,2																				
23	5,2	1	7	R2	G34	4	21	PG <sup>2</sup>	Gran Löv	90 10	3	2		Frisk	Röjning	2			4,1	
Prod mål: Produktion främst av gran med inslag av löv i de fuktigare partierna.																				
24	18,5	9												Naturresevat						

# Avdelningsbeskrivning

Skifte: 3

När: 1 = Snarast, 2 = Inom 2-5 år, 3 = Inom 5-10 år, 4 = Inom 10 - 20 år, FF = Förfallen

<sup>2</sup> PG - Produktionsmål med miljöhänsyn

<sup>1</sup> i = grön kommentar, ii = generell kommentar, iii = åtgärdskommentar, iv = speciella värden

Avd nr	Areal ha (-Avdrag) [Skikt]	Ä g o	Ålder år	Hkl Skikt	SI	Virkesförråd m <sup>3</sup> sk		Mål klass	Trädslag	Med diam cm	Med höjd m	G-yta m <sup>2</sup>	Beskrivning	Åtgärd Alternativ	N ä r	Uttag inkl tillväxt		Årlig tillväxt m <sup>3</sup> sk per ha	Not <sup>1</sup>	
						ha	avd									%	m <sup>3</sup> sk			
35	0,7	1	52	G2	B22	150	105	PG <sup>2</sup>	Löv	100	16	18	26	Fuktig	Gallring	1	25	26	4,3	
<p>Prod mål: Produktion främst av lövvirke.</p> <p>Priotal Visar-%: 6,9</p>																				
36	0,9	1	72	G2	B22	60	54	PF,s 20 %	Löv	100	37	23	16	Hagmarksskog Frisk	Ingen åtgärd				1,6	i <sup>1</sup>
<p>Målklass: PF - Produktionsmål med förstärkt miljöhänsyn. Syftet är att nyskapa naturvärden. 20 % av arealen används till naturvård.</p> <p>Skötselriktning:Förstärkt naturv</p> <p>Natur mål: Utveckla en olikåldrig lövskog av hagmarkstyp med höga estetiska och biologiska värden i gamla, ihåliga, grova och döda lövträd.</p> <p>Naturvård: Beskrivning Äldre gles lövskog. Luckigheten ger öppna varma miljöer som är fuktiga för flera insekter, inte minst fjärilar. Mål Att bevara öppna miljöer, viktiga för örter och insekter. Att säkerställa överlevnaden för äldre solitärer och ge plats för nya arvtagare . Bibehålla en öppen landskapsbild. Åtgärd Med jämna mellanrum luckhugga till ca 20-40% krontäckning. Nya arvtagare till de gamla solitärerna märks ut som unga och ges gott om utrymme att utveckla stora, vida kronor. Om möjligt återuppta bete.</p> <p>Prod mål: Produktion främst av lövvirke.</p> <p>Priotal Visar-%: 2,0</p>																				
37	9,6	4												Inägomark						

---

Naturvårdsmål med skötsel med nyskapande av värden som syfte.

## Avd 1 - 1

# NS

### **Skogliga data**

Areal: 1,4 ha

Ålder: 77 år

Ståndortsindex: B22

Huggningsklass: G2

Virkesförrådet uppgår till 75 m<sup>3</sup>sk/ha och 105 m<sup>3</sup>sk totalt.

Trädslagsfördelning: 100% löv

### **Beskrivning**

Avdelningen består av fuktigmark längs ett bäckstråk. Beståndet består av lövträd. Beståndet är skött så död ved saknas.

### **Mål**

Bibehålla markfuktighet och vattnets funktion för utvecklingen av området.

### **Åtgärd**

Ingen åtgärd i själva beståndet under planperioden.

### **Naturvårdsmål**

Skapa en zon mot vattendraget med allsidigt inslag av träd och buskar.

---

## Avd 3 - 36

# PF

### **Skogliga data**

Areal: 0,9 ha

Ålder: 72 år

Ståndortsindex: B22

Huggningsklass: G2

Virkesförrådet uppgår till 60 m<sup>3</sup>sk/ha och 54 m<sup>3</sup>sk totalt.

Trädslagsfördelning: 100% löv

### **Beskrivning**

Äldre gles lövskog. Luckigheten ger öppna varma miljöer som är fuktiga för flera insekter, inte minst fjärilar.

### **Mål**

Att bevara öppna miljöer, viktiga för örter och insekter. Att säkerställa överlevnaden för äldre solitärer och ge plats för nya "arvtagare". Bibehålla en öppen landskapsbild.

### **Åtgärd**

Med jämna mellanrum luckhugga till ca 20-40% krontäckning. Nya arvtagare till de gamla solitärerna märks ut som unga och ges gott om utrymme att utveckla stora, vida kronor. Om möjligt återuppta bete.

### **Naturvårdsmål**

Utveckla en olikåldrig lövskog av hagmarkstyp med höga estetiska och biologiska värden i gamla, ihåliga, grova och döda lövträd.